



産業廃棄物処理施設維持管理記録簿[焼却]（平成27年度）

対象期間：平成27年 4月 1日 ~ 平成28年 3月31日

燃焼ガス及び排ガスの分析の実施状況(連続測定記録)[規12条の7の3 1 ㊦]

	燃焼ガス温度	集塵器流入ガス温度	排ガス中の一酸化炭素濃度	焼却炉温度 <sup>※4</sup>
測定位置	別紙1の通り <sup>※1</sup>	別紙1の通り <sup>※1</sup>	別紙1の通り <sup>※1</sup>	/
測定結果が得られた日	平成27年 9月17日	平成27年 9月17日	平成27年 9月17日	
測定結果	別紙2の通り <sup>※2</sup>	別紙2の通り <sup>※2</sup>	別紙2の通り <sup>※2</sup>	

ばいじんの除去の実施状況と措置[規12条の7の3 1 ㊦]

ばいじんの除去を行った日	冷却設備	04/17	05/02	05/22	06/19	07/25	09/26	10/17
		排ガス処理設備	04/17	05/02	05/22	06/19	07/25	09/26

排ガスの分析結果[規12条の7の3 1 ㊦]

採取位置	6ヶ月に1回以上		1年に1回以上
	別紙1の通り <sup>※1</sup>	別紙1の通り <sup>※1</sup>	別紙1の通り <sup>※1</sup>
採取した年月日	平成27年 9月17日	平成28年 2月17日	平成28年 2月17日
測定結果が得られた日	平成27年10月22日	平成28年 3月11日	平成28年 3月 4日
ダイオキシン類 <sup>※3</sup>	/		1.3 ng-TEQ/g
ばい煙量又はばい煙濃度 <sup>※3</sup>	硫黄酸化物	<0.1 (K値規制) <sup>※5</sup>	<0.1 (K値規制) <sup>※5</sup>
	ばいじん	0.071 (g/m <sup>3</sup> N) <sup>※5</sup>	0.022 (g/m <sup>3</sup> N) <sup>※5</sup>
	塩化水素	0.8 (mg/m <sup>3</sup> N) <sup>※5</sup>	2.2 (mg/m <sup>3</sup> N) <sup>※5</sup>
	窒素酸化物	43 (Volppm) <sup>※5</sup>	49 (Volppm) <sup>※5</sup>

※1 焼却施設のフロー図に明示すること。 ※2 連続記録紙を添付すること。 ※3 計量証明書を添付しても良い。 ※4 ばいじん又は焼却灰の焼成を行う場合。 ※5 単位を記入すること

産業廃棄物処理施設維持管理記録簿[焼却]（平成27年度）

対象期間：平成27年 4月 1日 ～ 平成28年 3月31日

燃焼ガス及び排ガスの分析の実施状況(連続測定記録)[規12条の7の3 1 ㉑]

	燃焼ガス温度	集塵器流入ガス温度	排ガス中の一酸化炭素濃度	焼却炉温度 <sup>※4</sup>
測定位置	別紙1の通り <sup>※1</sup>	別紙1の通り <sup>※1</sup>	別紙1の通り <sup>※1</sup>	/
測定結果が得られた日	平成28年 2月17日	平成28年 2月17日	平成28年 2月17日	
測定結果	別紙2の通り <sup>※2</sup>	別紙2の通り <sup>※2</sup>	別紙2の通り <sup>※2</sup>	

ばいじんの除去の実施状況と措置[規12条の7の3 1 ㉒]

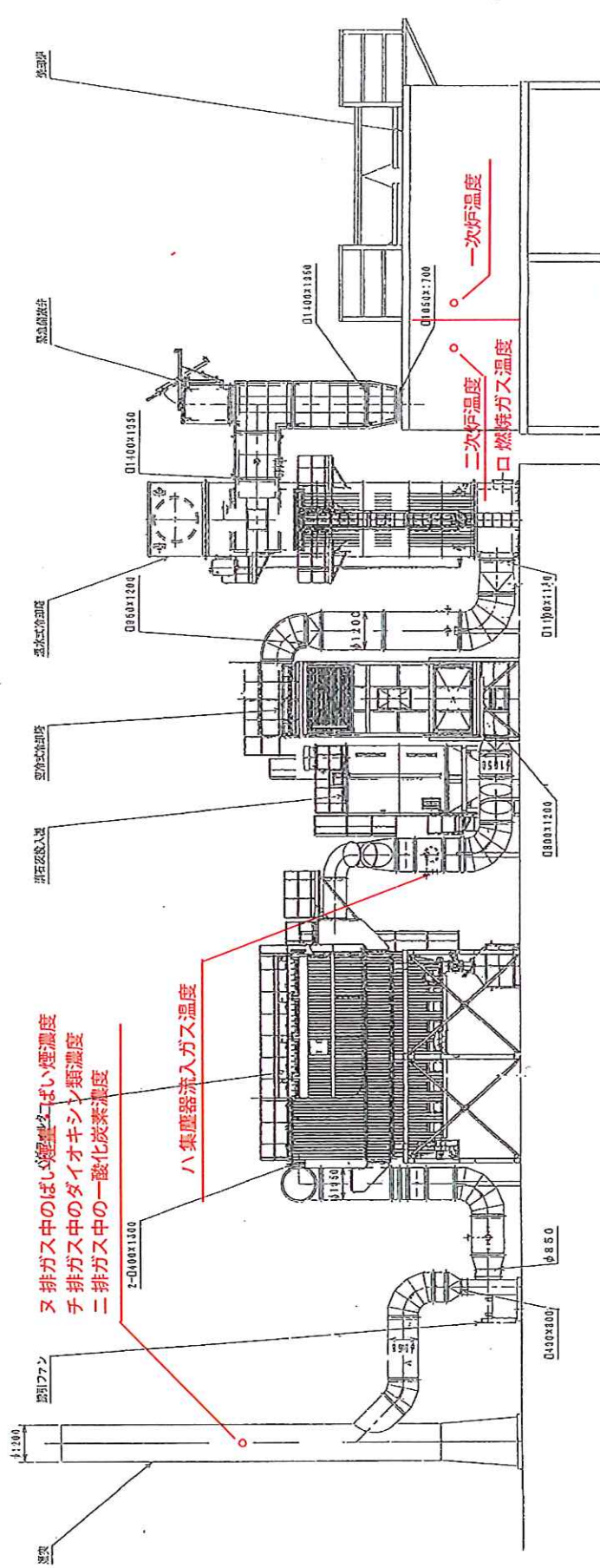
ばいじんの除去を行った日	冷却設備	04/17	05/02	05/22	06/19	07/25	09/26	10/17
		排ガス処理設備	04/17	05/02	05/22	06/19	07/25	09/26

排ガスの分析結果[規12条の7の3 1 ㉓]

		6ヶ月に1回以上		1年に1回以上
採取位置		別紙1の通り <sup>※1</sup>	別紙1の通り <sup>※1</sup>	別紙1の通り <sup>※1</sup>
採取した年月日		平成27年 9月17日	平成28年 2月17日	平成28年 2月17日
測定結果が得られた日		平成27年10月22日	平成28年 3月11日	平成28年 3月 4日
ダイオキシン類 <sup>※3</sup>		/		1.3 ng-TEQ/g
ばい煙量又はばい煙濃度 <sup>※3</sup>	硫黄酸化物	<0.1 (K値規制) <sup>※5</sup>	<0.1 (K値規制) <sup>※5</sup>	/
	ばいじん	0.071 (g/m <sup>3</sup> N) <sup>※5</sup>	0.022 (g/m <sup>3</sup> N) <sup>※5</sup>	
	塩化水素	0.8 (mg/m <sup>3</sup> N) <sup>※5</sup>	2.2 (mg/m <sup>3</sup> N) <sup>※5</sup>	
	窒素酸化物	43 (Volppm) <sup>※5</sup>	49 (Volppm) <sup>※5</sup>	

※1 焼却施設のフロー図に明示すること。 ※2 連続記録紙を添付すること。 ※3 計量証明書を添付しても良い。 ※4 ばいじん又は焼却灰の焼成を行う場合。 ※5 単位を記入すること

### 測定位置及び採取位置 (別紙 1)



NO	品名	備考	採取位置	採取期間
△	03. 7. 10	電機式加圧炉の空炉 (手動)		
△				
△				
△				

訂正	期	日付	03. 2. 25	設計
RM003331	尺数	1/AM	/	計
村松風送設備工業株式会社				
レイアウト図 (立面図)				

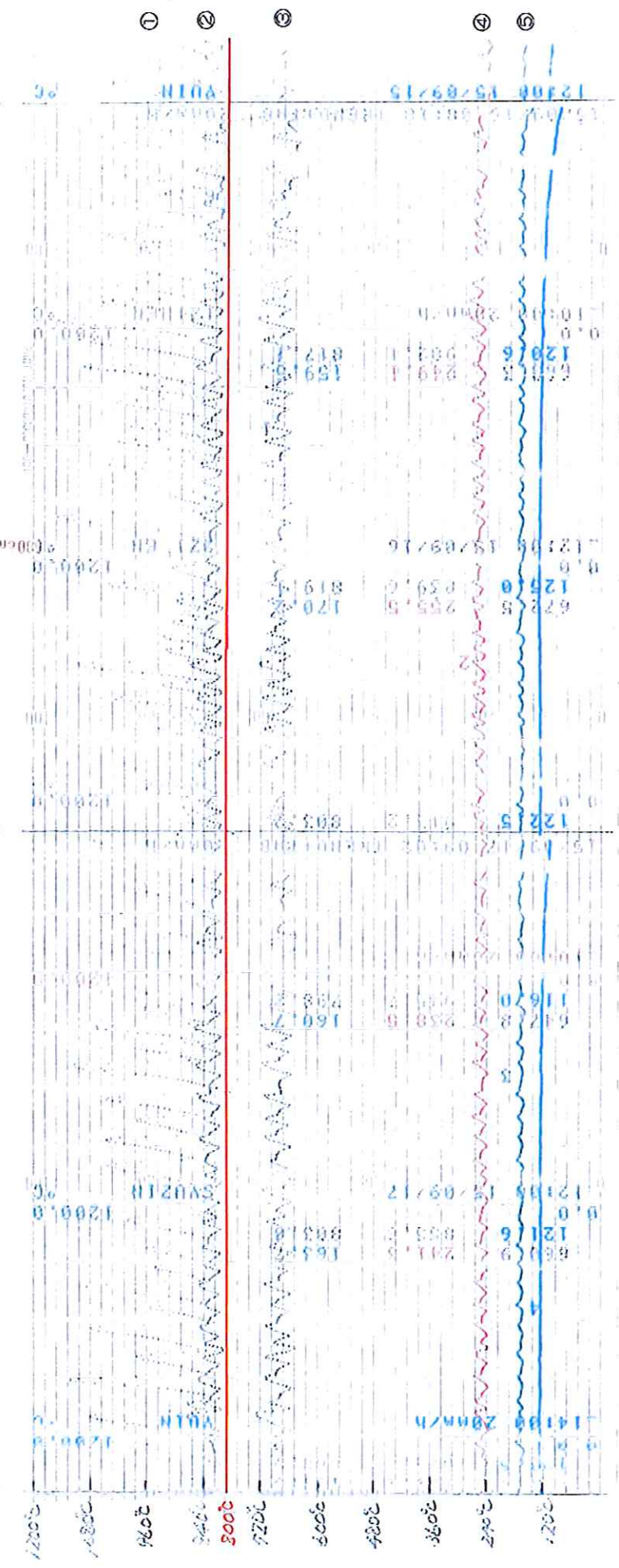
  

NO	品名	備考	採取位置	採取期間
△	株式会社北海道アイフスター工業	般		
△	有限会社タケカツ工業			
△	運来備蓄設備の排ガス処理装置			
△	レイアウト図 (立面図)			

# 燃烧ガス温度の測定 (H27.09.17)

9月17日 自主検査時

9月16日 行政検査時



(1目盛 24°C)

- ① 一次炉温度
- ② 二次炉温度
- ③ 温水塔入口温度
- ④ 空冷塔入口温度
- ⑤ 集塵機入口温度

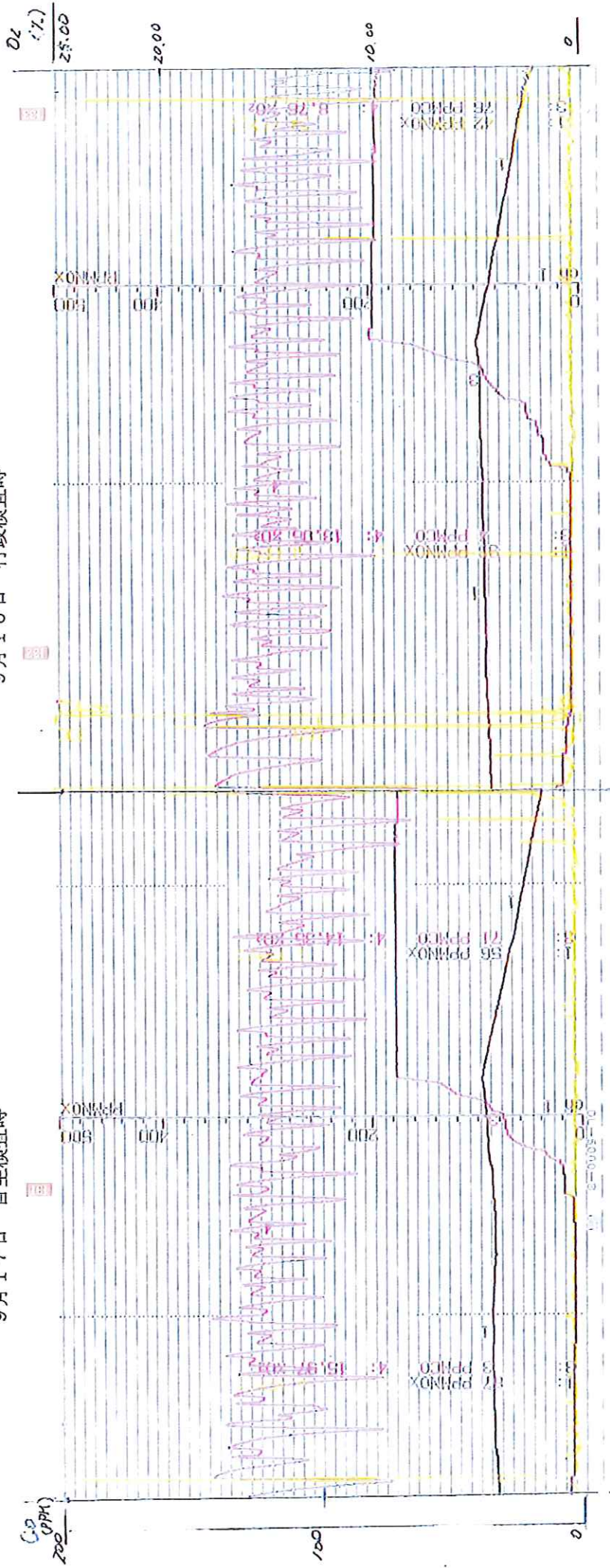




# 一酸化炭素濃度の測定 (H27.09.17)

9月17日 自主検査時

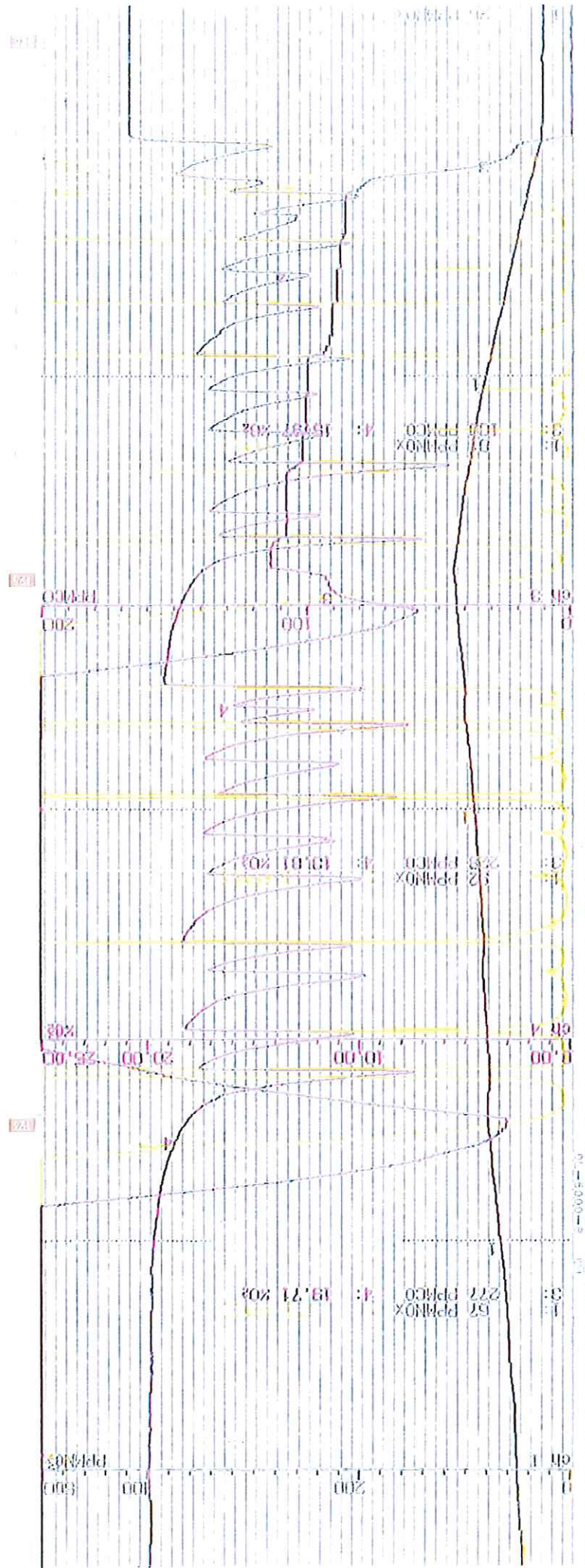
9月16日 行政検査時



- ① O<sub>2</sub> 瞬時値
- ② NO<sub>x</sub> 瞬時値
- ③ CO 瞬時値



一酸化炭素濃度の測定 (H28.02.17)



- ① O<sub>2</sub> 瞬間値
- ② NO<sub>x</sub> 瞬間値
- ③ CO 瞬間値